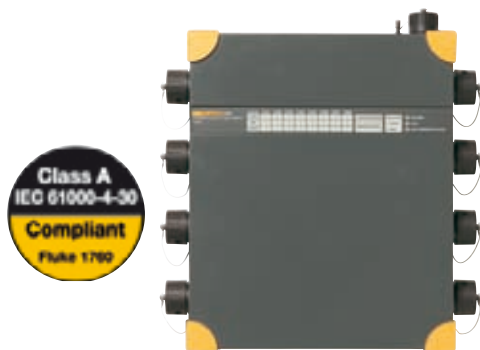
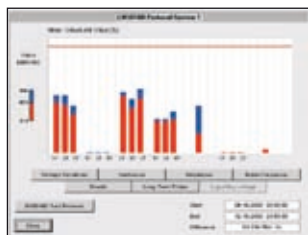


# Dreiphasiger Netzqualitätsrecorder 1760 Topas

FLUKE®



Fluke 1760



Die beiliegende Software PQ Analyse ermöglicht auf einem Bildschirm einen detaillierten Überblick über verschiedene Netzqualitätsparameter entsprechend der Netzqualitätsnorm EN50160.

## Entspricht den Anforderungen der Klasse A für anspruchsvollste Netzqualitätsprüfungen

Der Drei-Phasen-Netzqualitätsrecorder Fluke 1760 entspricht IEC 61000-4-30, Klasse A und ist das richtige Werkzeug für Netzqualitätsanalyse und konsistente Normenprüfung. Der Fluke 1760 analysiert Energieverteilungsanlagen in Mittel- und Niederspannungsnetzen von Versorgungsbetrieben und in der Industrie. Schwellwerte, Algorithmen und Messfunktionen können flexibel angepasst werden. Fluke 1760 verfügt über 8 Eingangskanäle (4 x Spannung / 4 x Strom oder 8 x Spannung) und erfasst umfangreiche Details zu anwenderspezifischen Parametern mit der Möglichkeit der späteren Analyse und Berichterstellung.

- **GPS-Zeitsynchronisierung:** Präzises Korrelieren von Daten mit Ereignissen oder mit Datensätzen aus anderen Messinstrumenten
- **Unterbrechungsfreie Stromversorgung (40 Minuten):** Nie mehr wichtige Ereignisse verpassen, selbst Beginn und Ende von Unterbrechungen und Spannungsausfällen werden aufgezeichnet
- **Signalformfassung 10 MHz, 6000 Vspitze:** Selbst kürzeste Ereignisse sind deutlich erkennbar
- **2-GB-Datenspeicher:** Für die detaillierte, gleichzeitige Aufzeichnung zahlreicher Leistungsparameter über lange Zeiträume
- **Mit umfangreicher Software:** Für die Erstellung von Trenddiagrammen zur Ursachenanalyse, von statistischen Auswertungen und Berichten sowie für die Echtzeitüberwachung von Daten im Online-Betrieb

## Leistungsmerkmale

(nähere Informationen finden Sie auf der Fluke Website)

	1760 Basic	1760TR Basic	1760	1760TR
Leistungsstatistiken gemäß EN50160	●	●	●	●
Liste der Spannungsereignisse (Spannungseinbrüche und -erhöhungen sowie Unterbrechungen)	●	●	●	●
Kontinuierliche Aufzeichnung von:				
Spannung	●	●	●	●
Strom	●	●	●	●
Leistung P, Q, S	●	●	●	●
Leistungsfaktor	●	●	●	●
kWh	●	●	●	●
Flicker	●	●	●	●
Unsymmetrie	●	●	●	●
Frequenz	●	●	●	●
Spannungs- und Stromüberschwingungen bis hin zur 50. Ordnung / Zwischenharmonische	●	●	●	●
Gesamtklirrfaktor (THD)	●	●	●	●
Erfassung von Rundsteuersignalen	●	●	●	●
Getriggerte Aufzeichnungen	●	●	●	●
Online-Modus (Oszilloskop, Transienten und Ereignisse)	●	●	●	●
Schnelle Analyse von Transienten von bis zu 10 MHz		●		●
4 Spannungstastköpfe			●	●
4 flexible Stromzangen für zwei Messbereiche (1000 A/200 AAC)			●	●
GPS-Empfänger mit Zeitsynchronisierung			●	●
Speicher				2-GB-Flash-Speicher

**Stromversorgung:** AC: 83 bis 264 V, 45 bis 65 Hz  
**Akkupack:** NiMH, 7,2 V, 2,7 Ah (Backup-Stromversorgung für bis zu 40 Minuten)  
**Sicherheit:** EN 61010-1, 2. Ausgabe, 600 V CAT IV / 1000 V CAT III (gilt für die Messeingänge)  
**Gehäuse:** vollständig isoliertes, robustes Kunststoffgehäuse

**Anzeige:** LEDs für Netz und Kanäle  
**Betriebstemperatur:** 0 °C bis 35 °C  
**Schnittstellen:** Ethernet (100 Mb/s), RS-232, externes Modem über RS-232  
**Abmessungen (HxBxT):** 325 mm x 300 mm x 65 mm  
**Gewicht:** ca. 4,9 kg  
**Zwei Jahre Gewährleistung**

## Lieferumfang

4 x flexible Stromzangen TPS Flex 24, 4 x TPS VoltProbe 6000V, 2 GB Interner Flash-Speicher, Standard-Ethernet-Kabel ST1760, Crossover-Ethernet-Kabel CS1760, RS232-Schnittstellenkabel und RS232/USB-Adapter, 1 Netzkabel, PC-Software auf CD-ROM, Farbmarkierungs-Set WC17xx, GPS-Empfänger mit Zeitsynchronisierung (nur 1760TR), Tragetasche CS 1750/1760, Handbuch für Hard- und Software  
 Basismodelle: Ohne Strommesszangen TPS flex 24

## Bestellinformationen

Fluke 1760 Basic Netzqualitätsrekorder Topas  
 Fluke 1760TR Basic Netzqualitätsrekorder Topas  
 Fluke 1760 Netzqualitätsrekorder Topas  
 Fluke 1760 TR Netzqualitätsrekorder Topas

## Empfohlenes Zubehör

(Auf der Fluke Website finden Sie eine vollständige Zubehörliste)

Modell	Beschreibung
• TPS VOLTPROBE 10 V	10-V-Spannungstastköpfe (Bereich: 0,1 V bis 17 V)
• TPS VOLTPROBE 100 V	100-V-Spannungstastköpfe (Bereich: 1 V bis 170 V)
• TPS VOLTPROBE 400 V	400-V-Spannungstastköpfe (Bereich: 4 V bis 680 V)
• TPS VOLTPROBE 600 V	600-V-Spannungstastköpfe (Bereich: 10 V bis 1000 V)
• TPS VOLTPROBE 1 KV	1000-V-Spannungstastköpfe (Bereich: 10 V bis 1700 V)
• TPS FLEX 18	Flexible Stromzange (Bereich: 1 A bis 100 A/5 A bis 500 A)
• TPS FLEX 24	Flexible Stromzange (Bereich: 2 A bis 200 A/10 A bis 1000 A)
• TPS FLEX 36	Flexible Stromzange (Bereich: 30 A bis 3000 A/60 A bis 6000 A)
• TPS CLAMP 10 A/1 A	Stromwandlerzange (Bereich: 0,01 A bis 1 A/0,1 A bis 10 A)
• TPS CLAMP 50 A/5 A	Stromwandlerzange (Bereich: 0,05 A bis 5 A/0,5 A bis 50 A)
• TPS CLAMP 200 A/20 A	Stromwandlerzange (Bereich: 0,2 A bis 20 A/2 A bis 200 A)
• TPS SHUNT 20 MA	20-mA-Strommesswiderstand AC/DC (Bereich: 0 bis 55 mA)
• TPS SHUNT 5 A	5-A-Strommesswiderstand AC/DC (Bereich: 0 bis 10 A)