

## Vorläufiges Datenblatt

# ILE – Intelligente Leistungserfassung

### ILE für Industrie und Gewerbe

Mit dem ILE erfassen Sie Strom, Spannung, Leistung und Energie einzelner Verbraucher in Niederspannungssystemen. Die WEB basierte Analyse Software ermöglicht den Zugriff auf aktuelle und zurückliegende Daten über intuitive Graphiken und Dashboards. Energieverbräuche können so noch detaillierter lokalisiert, überwacht und transparent dargestellt werden. Dies hilft unnötige Kosten zu vermeiden und einen Beitrag zur nachhaltigen Unternehmensentwicklung zu leisten.

### ILE für den Privathaushalt

ILE Hardware kann auch in Verteilungen für Privathaushalte ohne großen Aufwand integriert werden. Strom, Spannung, Leistung und Energie werden permanent erfasst und aufgezeichnet. KI basierte Algorithmen analysieren den Strom und geben Aufschluss über den Energieverbrauch einzelner, für den Haushalt typischer Verbraucher wie z.B. Kühlschrank, Waschmaschine, Haartrockner usw. Auch Photovoltaik und Ladestationen für elektrische Fahrzeuge lassen sich einfach in das System integrieren. Das WEB basierte User Interface stellt den Energieverbrauch anschaulich dar und gibt aufgrund der programmierbaren Tarife Ratschläge zur Optimierung des Energieverbrauchs.

---

## Hardware

**ILE-ONE** gibt es als einphasige und dreiphasige Version. ILE-ONE wird auf existierende Sicherungsautomaten aufgesteckt und nimmt die elektrischen Parameter des entsprechenden Stromkreises auf. Die Daten werden über WLAN weitergegeben. Die Konfiguration des ILE-ONE erfolgt über eine frei verfügbare App über die auch aktuelle bzw. aufgezeichnete Daten abgerufen werden können.

**ILE-BOX** ist für den Anschluss von drei Stromwandlern bis 100A ausgelegt. Im Privathaushalt oder im gewerblichen Bereich kann damit der Energieverbrauch dreier einphasiger Stromkreise und der daran angeschlossenen Verbraucher überwacht werden. Genauso kann einer der Wandler verwendet werden um die Einspeisung einer Photovoltaikanlage zu erfassen. Auch hier greifen Sie über App und WLAN auf die Daten zu.

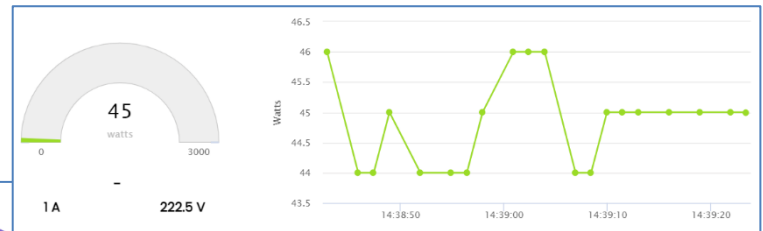
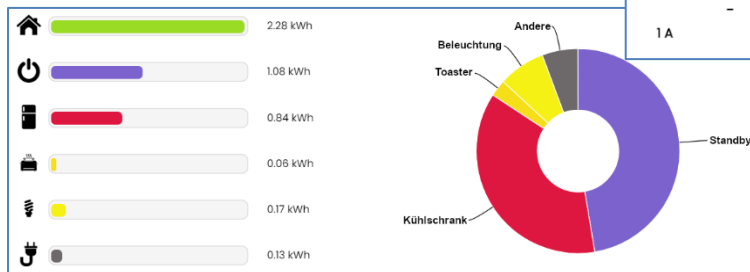


**ILE-MAX** ist ein hochgenauer und vielseitiger Leistungsmonitor der die Daten über WLAN und Cloud zur Verfügung stellt. Die Stromwandler erfassen Ströme bis 10kA. ILE-MAX ist eine effektive Lösung Leistungsparameter in Industrie, kommerziellen Immobilien oder Bürogebäuden zu erfassen. Sowohl die elektrische als auch mechanische Installation gehen einfach vonstatten. Ein interner Speicher überbrückt Unterbrechungen in der WLAN Versorgung. Speicherung und Auswertung der Daten erfolgt über eine umfangreiche Web-basierte Plattform.



## Auswertung

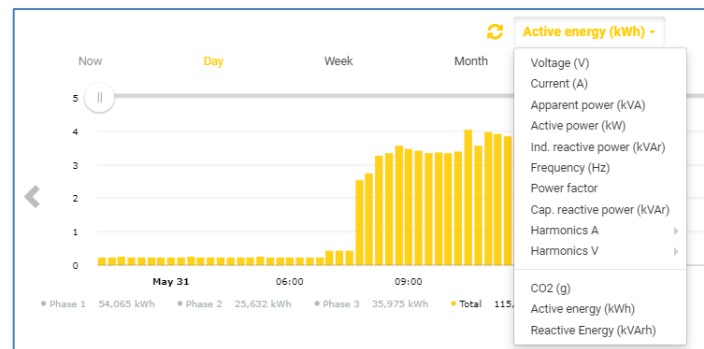
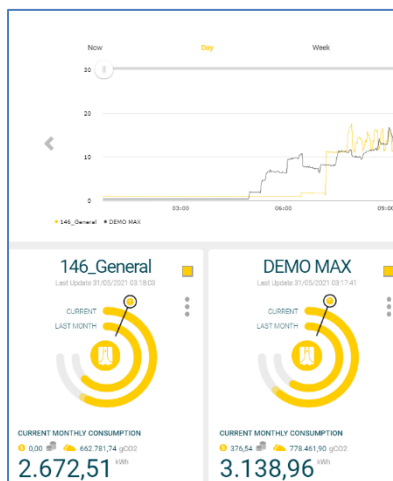
**Private Verbraucher** bekommen über die Plattform Auskunft über die momentane Leistung in Summe als auch einzelner Verbraucher im Lastkreis.



Das Tortendiagramm zeigt die aktuell verbrauchte Energie, aufgeschlüsselt nach Verbrauchern.

Darüber hinaus gibt es eine Reihe weiterer Analysewerkzeuge zum Vergleich der Verbrauchsdaten aus früheren Zeiträumen, zur Steigerung der Effizienz oder zum Einsparungspotential.

**Kommerzielle Anwender** haben Zugriff auf eine Reihe von Diagrammen, Dashboards mit Alarmfunktionen und vielem mehr. Hier steht die Darstellung von Daten wie Spannung, Strom, Leistung und Arbeit aber auch Netzqualitätsparameter im Vordergrund. Die Daten mehrerer Messtellen können übereinandergelegt, Filter können angewendet werden. Ergänzt wird das Ganze durch Exportfunktionen, z.B. als Excel oder PDF.



Die **ILE Plattformen** sind einfach zu installieren und bieten qualitativ hochwertige Daten. Die internationale Erfahrung des Herstellers garantiert flexible Lösungen die den Anforderungen der nationalen Energiemärkte gerecht werden.