

Fluke Ti25 Wärmebildkamera

Technische Daten

Das leistungsfähigste Messgerät für Fehlersuche und Inspektion

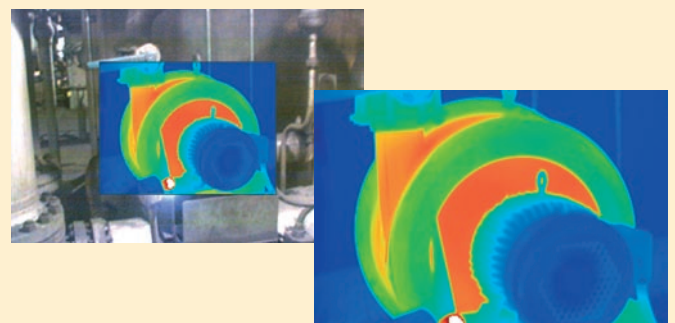
Das ideale Messgerät für die Problemlösung. Diese vollständig radiometrische Wärmebildkamera der Spitzenklasse für Arbeiten in rauen Betriebsumgebungen ist das ideale Werkzeug zur Fehlersuche in elektrischen Anlagen, elektromechanischen Geräten, Prozessausrüstung, Heizungs-, Lüftungs- und Klimasystemen und anderen Anlagen.

- Verbesserte Fehlererkennung und Analysefunktionen mit der IR-Fusion®-Technologie. Einfach durch die verschiedenen Betrachtungsmodi scrollen und schnell Problembereiche im vollständigen Wärmebild, durch die Bild-in-Bild-Funktion oder in der automatischen Überblendung von Wärme- und Sichtbildern identifizieren.
- Ideal für den Einsatz vor Ort unter rauen Bedingungen geeignet.
- Hält nachweislich den Fall aus einer Höhe von 2 Metern aus. Wann haben Sie das letzte Mal ein Werkzeug fallen lassen?
- Staub- und wasserdicht gemäß IP 54.
- Liefert gestochen scharfe und aussagefähige Bilder zur schnellen Problemerkennung.
- Identifiziert selbst geringste Temperaturunterschiede, die zusammen mit der hervorragenden Temporauflösung (NETD) auf Probleme hinweisen.
- Ein Daumendruck reicht aus, um im intuitiven und benutzerfreundlichen Menü mit drei Tasten zu navigieren.
- Papier und Stift werden überflüssig – Sie nehmen Ihren Problebericht gleich mit der Kamera auf. Zu jedem gemachten Bild können Sprachnotizen aufgenommen werden. Sprachnotizen werden zusammen mit einzelnen Bildern für die spätere Analyse und Dokumentation aufgenommen.
- Im Lieferumfang ist alles enthalten, damit Sie gleich arbeiten können.
- Einstellbare Trageschlaufe für Links- und Rechtshänder.



IR-Fusion®-Technologie

Zwei Bilder in einem – Wärme- und Sichtbilder werden miteinander verschmolzen und zeigen wichtige Informationen schneller und leichter verständlich an. Traditionelle Wärmebilder allein sind nicht mehr ausreichend. Die IR-Fusion®-Technologie (Patent angemeldet) erfasst zusätzlich zum Wärmebild noch ein digitales Sichtbild und verschmilzt beide Bilder, um die Wärmebildanalyse zu erleichtern. Die IR-Fusion®-Technologie ist bei Fluke Ti25 standardmäßig enthalten.



Technische Daten

Temperaturmessung	
Temperaturmessbereich (keine Kalibrierung unter -10 °C)	-20 °C bis +350 °C (zwei Messbereiche)
Ungenauigkeit	± 2 °C oder 2 % (der größere Wert gilt)
Einstellbarer Emissionsgrad	Ja
Abbildungsleistung	
Gesichtsfeld	23° x 17°
Räumliche Auflösung (IFOV)	2,5 mRad
Mindestfokusabstand	Objektiv für Wärmebilder: 15 cm; Objektiv für sichtbares Licht: 46 cm
Scharfstellung	Manuell
Bildfrequenz	Bildwiederholfrequenz 9 Hz
Sensortyp	Bolometermatrix 160 x 120, ungekühltes Mikrobolometer
Infrarotobjektiv	20 mm Brennweite = Objektiv 0,8
Temperaturauflösung (NETD)	≤0,1 °C bei 30 °C (100 mK)
Infrarot-Spektralbereich	7,5 µm bis 14 µm
Kamera für sichtbares Licht	Auflösung 640 x 480
Bilddarstellung	
Farbpaletten	Eisen, Blau/Rot, hoher Kontrast, Bernstein, heißes Metall, Grau
Wert und Spanne	Automatische und manuelle Skalierung von Wert und Spanne
Minimale Messspanne (manueller Modus)	2,5 °C
Minimale Messspanne (automatischer Modus)	5 °C
IR-Fusion®-Technologie	Reines Wärmebild mit automatischer Überblendung von MAX, MID oder MIN; und Bild-in-Bild mit automatischer Überblendung von MAX, MID oder MIN (Überblendung sichtbares Licht und Infrarot)
Bild-im-Bild (BIB)	Drei Stufen der On-Screen-Infrarotüberblendung angezeigt mit einer Auflösung von 320 x 240 Pixel
Komplettes Bild (BIB aus)	Drei Stufen der On-Screen-Infrarotüberblendung angezeigt mit einer Auflösung von 640 x 480 Pixel (LCD)
Sprachnotizen	
Sprachnotizen	60 Sekunden maximale Aufzeichnungsdauer pro Bild
Speichern von Bildern und Daten	
Speichermedium	SD-Speicherkarte. Eine 2 GB-Speicherkarte speichert mindestens 1.200 vollständig radiometrische Wärme- und verknüpfte Sichtbilder (im is2-Dateiformat), von denen jedes Sprachnotizen bis 60 s enthalten kann. Oder mindestens 3.000 Standard-Wärmebilder im bmp-Dateiformat.
Dateiformate	Nicht-radiometrisch (.bmp) oder vollständig radiometrisch (.is2) Keine Analysesoftware für nicht-radiometrische Dateien (.bmp) erforderlich
Export-Dateiformate Mit SmartView™-Software enthalten	JPEG, BMP, GIF, PNG, TIFF, WMF, EXIF und EMF

Allgemeine Daten

Temperatur	Betrieb: -10 °C bis 50 °C Lagerung: -20 °C bis 50 °C ohne Akku
Relative Feuchte	10 % bis 90 % (ohne Kondensation)
Anzeige	9,1 cm (3,6 Zoll) großes LCD-Farbdisplay im Widescreen-Format (640 x 480) mit Hintergrundbeleuchtung (Helligkeit einstellbar oder automatisch)
Einstellungen	Einstellbare Temperaturskala (°C/°F) Sprachen zur Auswahl Uhrzeit-/Datumseinstellung Wahlschalter für Emissionsgrad Einstellbare heiße und kalte Stellen (Hot/Cold Spot-Anzeige) auf dem Bild Ti25 ermöglicht die Einstellung von Farbpalette, Alpha-Blending, Wert, Spanne, BIB und Emissionsgrad für ein aufgezeichnetes Bild, bevor es gespeichert wird.
Software	SmartView™; Vollversion für Analyse- und Berichterstellung enthalten
Stromversorgung	Akku: Interner aufladbarer Akkusatz (enthalten) Betriebsdauer: 3 bis 4 Stunden Dauerbetrieb (bei 50 % Helligkeitseinstellung des LCD-Displays) Ladedauer mit AC-Adapter/Ladegerät und DC-Kfz-Ladegerät: 2 h für vollständige Ladung
AC-Betrieb/Ladung (Wechselspannung)	AC-Adapter/Ladegerät (110 VAC bis 220 VAC, 50 Hz bis 60 Hz). Akku wird während des Betriebs der Wärmebildkamera geladen. Universal-Netzadapter enthalten.
Energiesparfunktion	Sleep-Modus nach 5 Minuten ohne Eingabe, automatische Abschaltung nach 20 Minuten ohne Eingabe
Sicherheitsnormen	CE-Direktive: IEC/EN 61010-1, 2. Ausgabe, Verschmutzungsgrad 2
Elektromagnetische Verträglichkeit	EMC-Direktive: EN61326-1 C-Tick: IEC/EN:61326 US FCC: CFR 47, Teil 15 Klasse A
Schwingungen	2 G, IEC 68-2-29
Stoßbelastung	25 G, IEC 68-2-29
Abmessungen (HxBxL)	0,27 m x 0,13 m x 0,15 m
Gewicht	1,2 kg
IP-Spezifikation	IP54
Gewährleistung	Zwei Jahre
Kalibrierzyklus	Alle zwei Jahre (bei normalem Betrieb und normaler Alterung)
Unterstützte Sprachen	Englisch, Italienisch, Deutsch, Spanisch, Französisch, Russisch, Portugiesisch, Schwedisch, Türkisch, Tschechisch, Polnisch, Finnisch, Chinesisch (vereinfacht), Chinesisch (traditionell), Koreanisch, Japanisch

Bestellinformationen

FLUKE Ti25 Wärmebildkamera

Im Lieferumfang enthalten

Wärmebildkamera mit 20-mm-Objektiv, AC-Stromversorgung/Akku-Ladegerät (einschließlich Netzadapter), SD-Speicherkarte, SD-Kartenlesegerät (USB) zum Übertragen von Bildern auf Ihren Computer, SmartView™-Software mit kostenlosen Upgrades während der Lebensdauer der Kamera, robuster Hartschalenkoffer, weicher Tragetasche, Trageschleufe, Bedienungsanleitung und Garantie-Registriertkarte



Optionales Zubehör

Fluke TI Ladegerät Kfz-Ladeadapter (Standard-12-VDC-Netzadapter)



Fluke. *Damit Ihre Welt
intakt bleibt.*

Fluke Deutschland GmbH

Heinrich-Hertz-Straße 11
34123 Kassel
Telefon: (069) 2 22 22 02 00
Telefax: (069) 2 22 22 02 01
E-Mail: info@de.fluke.nl

Technische Beratung/Hotline

Tel.: (069) 2 22 22 02 04
E-Mail: hotline@fluke.com

Web: www.fluke.de

Fluke Vertriebsges. mbH

Mariahilfer Straße 123
1060 Wien
Telefon: (01) 928 95 00
Telefax: (01) 928 95 01
E-Mail: info@as.fluke.nl

Web: www.fluke.at

Fluke (Switzerland) GmbH

Industrial Division
Grindelstrasse 5
8304 Wallisellen
Telefon: 044 580 75 00
Telefax: 044 580 75 01
E-Mail: info@ch.fluke.nl

Web: www.fluke.ch